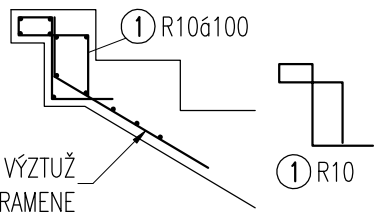


DETAIL VÝZTUŽE OZUBU SCHOD. RAMENE, M 1:25



POZNÁMKY

- 1) TŘÍDA PEVNOSTI BETONU C30/37–XC1
- 2) ZKOSENÍ HRAN A ÚPRAVY PLOCH VČETNĚ PROTISKLUZNÝCH OPATŘENÍ
- 3) O SPECIFIKACI TYPU A UMÍSTĚNÍ MANIPULAČNÍCH ÚCHYTŮ ROZHODUJE DODAVATEL V RAMCI DÍLENSKÉ DOKUMENTACE
- 4) POKUD NENÍ UVEDENO JINAK, JE V ULOŽENÍ SCHODIŠŤOVÝCH RAMEN NA STROPNÍ DESKY UVAŽOVÁNO S 10mm VRSTVOU AKUSTICKÉ IZOLACE PRO PŘERUŠENÍ AKUSTICKÝCH MOSTŮ
- 5) JAKO DOLNÍ HLAVNÍ NOSNÁ VÝZTUŽ RAMEN BUDE POUŽITA VÝZTUŽ R126100 mm
- 6) ÚPRAVY PLOCH SCHODIŠŤOVÝCH RAMEN A PODEST BUDOU PROVEDENY DLE STAVEBNÍ ČÁSTI PROJEKTOVÉ DOKUMENTACE
- 7) KRYTÍ HLAVNÍ NOSNÉ VÝZTUŽE UVAŽOVÁNO 30 mm

|   |              |                   |   |   |  |
|---|--------------|-------------------|---|---|--|
| ±0,000 = 411,74   |              | Souř.systém: JTSK |   | Výškový systém: BpV   |  |
| název projektu  |              |                   |   |   |  |
| Projektová dokumentace pro pavilon sportovní haly a odborných učeben                |              |                   |   |   |  |
| stupeň  |              | DPS               | místo   | Střední odborná škola Stříbro                               |  |
| Dokumentace pro provádění stavby  |              |                   | stavby  | Benešova 508 Stříbro 349 01<br>kat. území: Stříbro [757837] |  |
| stavebník   |              |                   | generální architekt   |   |  |
|  |              |                   |                                |   |  |
| Střední odborná škola Stříbro<br>Benešova 508 Stříbro 349 01                        |              |                   | ŘEZANINA & BARTOŇ, s.r.o.<br>Jenikovice 111<br>503 46 Jenikovice  |   |  |
| autorizace  |              |                   | projektant části  |   |  |
|   |              |                   |                              |   |  |
|   |              |                   | PROJEKCE<br>STATIKA<br>DOPRAVNÍ<br>STAVBY   |   |  |
|   |              |                   | PSDS s.r.o., Trabantská 673/18, Praha 9<br>☎ 776 304 488, URL: www.psd.s.cz                                       |   |  |
|   |              |                   | Ing. Jiří Surovec<br>ČKAIT 0010529<br>autorizovaný inženýr pro statiku a<br>dynamiku staveb a pro dopravní stavby |   |  |
| část  |              |                   | SO.01 - SKŘ   |   |  |
| výkres  |              |                   |   |   |  |
| Výkres tvaru prefabrikovaných ramen   |              |                   |   |   |  |
| datum zhotovení   | měřítko      | SO/JO             | paré  |   |  |
| 04/2025   | 1:50, 1:25   | SO.01             |   |   |  |
| datum revize  | číslo revize | číslo výkresu     |   |   |  |
| -   | -            | D.1.2.2.4         |   |   |  |

DÍLO JE CHRÁNĚNO AUTORSKÝM ZÁKONEM. JAKÉKOLIV ROZMNOŽOVÁNÍ CI VYTÝPÁŘENÍ KOPÍI BEZ VĚDOMÍ AUTORA JE ZAKÁZANO